

LES MALADIES LES PLUS COURANTES DU CHAT SENIOR



L'HYPERTENSION ARTÉRIELLE FÉLINE



CECA
Comité d'Experts Chat Âgé

Le Comité d'Experts Chat Âgé (CECA) regroupe des vétérinaires reconnus dans leurs domaines de compétences, avec la volonté d'accompagner vétérinaires et propriétaires pour repérer précocement certaines maladies du chat senior et améliorer ainsi sa qualité et espérance de vie.



QU'EST-CE QUE L'HYPERTENSION ARTÉRIELLE FÉLINE ?

Chez le chat comme chez l'Homme, l'hypertension artérielle systémique (HTAs) correspond à une pression du sang trop importante dans les vaisseaux sanguins de façon persistante.

Elle peut être une maladie primaire isolée ou secondaire à d'autres maladies (rénale, cardiaque, hyperthyroïdie).

Elle peut également être présente en cas de douleur importante.

L'hypertension artérielle est surnommée "la tueuse silencieuse". Elle évolue pendant longtemps en mode silencieux car les symptômes ne sont pas visibles tout de suite. Pour cette raison, elle est très souvent sous diagnostiquée.

L'hypertension artérielle est grave, surtout si la tension est élevée. Elle peut causer des dommages irréversibles sur certains organes vitaux tels que le cœur, les reins, le cerveau et aussi les yeux.

Chez les chats non malades âgés de 6 à 9 ans, on note environ 10 % de chats hypertendus.

Ce chiffre augmente avec l'âge et les maladies présentes (maladie rénale, cardiaque, thyroïdienne...) pour atteindre jusqu'à 20 à 30 % des chats non malades et ne présentant aucun symptôme à la maison.





QUELS SONT LES **SYMPTÔMES** ?

Malheureusement, les signes cliniques ou symptômes de l'hypertension artérielle sont souvent très/trop tardifs et graves :



**PERTE DE
LA VUE**



**INSUFFISANCE
RÉNALE**



**LÉSIONS
CÉRÉBRALES**

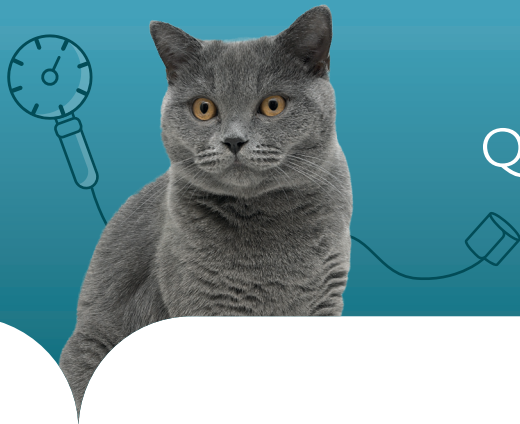


**LÉSIONS
CARDIAQUES**

Comment éviter cela et savoir si mon chat est hypertendu ?

La mesure de la pression artérielle se fait chez votre vétérinaire, elle ne nécessite pas de sédation, mais il est préférable qu'elle soit réalisée sur un animal calme (ou le moins stressé possible).

Pour bien réaliser cet examen il est capital de préparer la venue de votre chat à la clinique pour limiter au maximum le stress qui augmente artificiellement la pression artérielle. Pour cela, vous pouvez vous référer aux conseils de la fiche correspondante ou demander conseil à votre vétérinaire.



QUE SURVEILLER ?

La mesure de la pression artérielle ne prend que 5 à 10 minutes et se fait par l'intermédiaire de la pose d'un brassard à la queue du chat ou sur un membre.

En pratique, on effectue toujours au minimum 7 mesures afin d'en effectuer une moyenne et limiter les effets du stress sur les mesures, qui pourrait être à l'origine d'une pression faussement élevée.

QUE SURVEILLER ?

- **Si votre chat n'est pas malade**, une mesure de pression artérielle est recommandée une fois par an à partir de l'âge de 7 ans.
- **Si votre chat est atteint d'au moins une maladie** ayant une influence sur la pression artérielle (maladie rénale, hyperthyroïdie), ou si une hypertension artérielle a déjà été diagnostiquée, un suivi plus fréquent, et fonction de la maladie et des traitements en cours, sera recommandé.



Un doute ? Parlez-en à votre vétérinaire. Votre compagnon peut vivre plusieurs années avec de l'HTA si celle-ci est bien contrôlée.